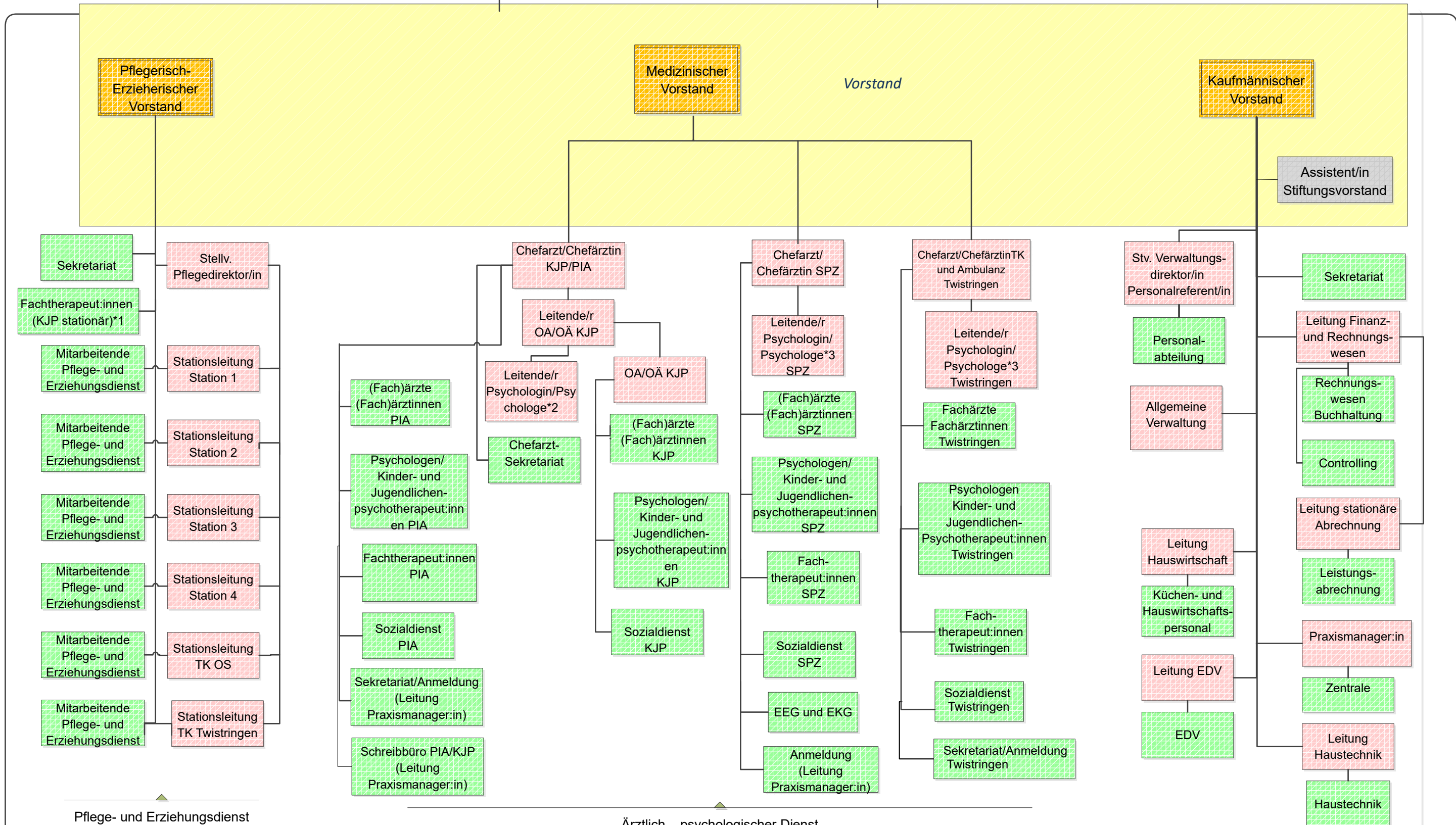


Beratende Gremien:
ASA, Hygienekommission, QM-
Steuerkreis

Beauftragungen im QM, Datenschutz,
Informationssicherheit, Medizincontrolling, PEPP-
Kodierwesen, Brandschutz, Arbeitsschutz, Hygiene,
Betriebsmedizin




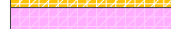

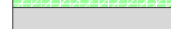
Pflege- und Erziehungsdienst

*1 Die pflegerisch-erzieherische Vorständin ist allen Fachtherapeut:innen in der Fachklinik für KJP in Osnabrück disziplinarisch vorgesetzt. Die fachliche Weisungsbefugnis liegt beim Chefarzt/der Chefärztin KJP.

Ärztlich – psychologischer Dienst

*2 Der leitende Psychologe/die leitende Psychologin ist allen Psychologinnen und Psychologen sowie den Kinder- und Jugendlichenpsychotherapeut:innen in der Fachklinik für KJP in Osnabrück fachvorgesetzt.

*3 Im SPZ, in der TK Twistringen und in der PIA Osnabrück und Twistringen gibt es eine/n von der KJP unabhängigen leitende/n Psychologin/Psychologen. Diese/r übernimmt bei Abwesenheit des Chefarztes auch die stellvertretende Leitung.

 Vorstand
 Führungsinstanzen
 Bereich (geführte Gruppe innerhalb einer Liste)
 Stabsstelle

Verwaltungs-,
hauswirtschaftlicher und technischer Dienst